



## Description

- Production de viande de cerf.
- Pâturation possible sur surfaces difficilement accessibles.
- Peu exigeant en travail.
- Investissements importants (clôtures).

## Marché et produits commercialisés

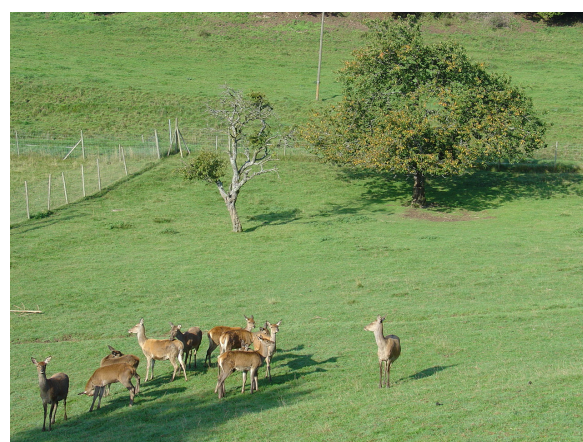
- Consommation : 0.6 kg de viande de gibier/hab/an.
- Importations = 78 % de la consommation.
- Marché non réglementé ou protégé.
- Collaboration avec bouchers ou restaurateurs.
- Vente directe au consommateur.
- Viande maigre, pauvre en cholestérol.

## Conditions de démarrage

- S'informer sur les exigences de cette forme de garde.
- Autorisation de l'office vétérinaire cantonal.
- Clôtures (min. 2,2 m de haut) et installations de capture
- Organiser les parcs (pâturation intégrale, fauche des refus)
- Organiser l'abattage des animaux (permis de chasse)
- Organiser la commercialisation.

## Facteurs de production

Description de l'unité cerf	1 ♀ + petits + 1/20 ♂
Jeunes animaux	0.1 élevage et 0.8 vente
Travail	10 à 20 MOh/unité
Fourrages	16 dt MS/unité
Charge au pâturage	4 unités/ha
Place d'étable	endroit abrité
Valeur UGB animal de tout âge	0.2 UGB

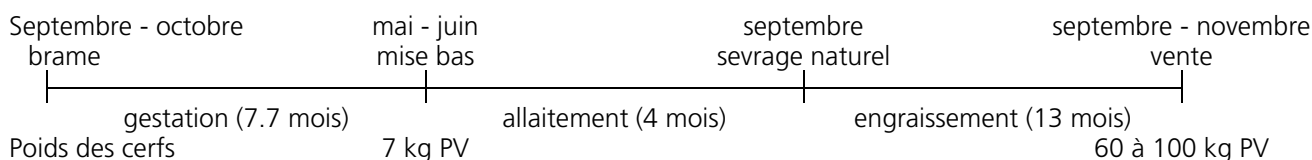


Agridea

La garde de cerfs nécessite de grands espaces.

## Organisation de l'élevage

- Détention en harde sur une surface minimale de 3 ha.
- Bauge indispensable (bains de boue).
- Division des grands troupeaux en différents groupes de production (femelles, daguets, remonte).
- Exclure les bosquets et les haies du pâturage.
- Prévoir un vermifuge régulier contre les parasites internes.



	Poids vif	Durée d'utilisation		
Reproducteurs ♂	180 à 200 kg	2 à 5 ans* (consanguinité)	1 ♂ pour 20 ♀	60 % rendement à l'abattage
Reproducteurs ♀	80 à 100 kg	10 à 12 ans	0.9 petits / ♀ et an	1 <sup>ère</sup> mise bas à 24 mois

\* 5 ans si les jeunes femelles ne sont pas conservées pour la remonte du troupeau.



## Marge brute

### Conditions de calcul

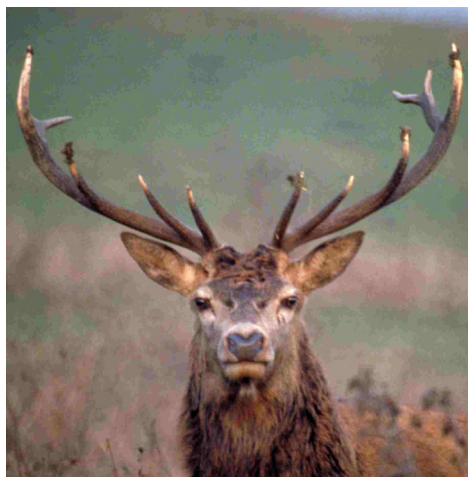
- 4 unités cerfs sur 1 ha et sans abri.
- Nouvelles clôtures et installations.
- Sans vente d'animaux d'élevage.

### Prix de vente

Cerfs (carcasse) Fr. 13.-/kg viande  
 Animaux éliminés Fr. 8.- à 12.-/kg viande

### Investissements de départ

Cerf mâle adulte Fr. 1'500.- à 2'000.-  
 Biche (36 mois) Fr. 1'200.-  
 Clôtures (1ha)500 m à Fr. 22.-/m = Fr. 11'000.-  
 Installations (4 unités) Fr. 1'000.-  
 Bâtiments 4'000.-



© CANTA René / INRA.

	unité	qté	prix Fr.	valeur Fr.
Animal d'engraissement	kg PM	45.6	13.00	593
Biche d'élevage éliminée	kg PM	6.6	8.75	58
Cerf mâle éliminé	kg PM	1.425	8.75	12
<b>Prestation (produit)</b>				<b>663</b>
achat cerf reproducteur	animal	0.0125	1200	15
concentré énergétique	kg	40	0.82	33
sel minéral	kg	10	2.10	21
vétérinaire, médicaments				12
marquage auriculaire				5
<b>Total coûts spécifiques</b>				<b>86</b>
<b>MB (analogue à MC comptabilité)</b>				<b>577</b>
transport				14
<b>MB (planification de l'entreprise)</b>				<b>563</b>
herbe au pâturage	dt MS	12.0	16.10	193
foin ventilé	dt MS	3.0	44.10	132
betteraves fourragères	dt MS	1.0	50.50	50
paille	dt MS	2.0	18.00	36
<b>Total fourrage grossier</b>				<b>411</b>
entretien des clôtures		2.2%	1'150	25
intérêt calculé	12 mois	3.5%	86	3
coûts pour contrôle label			2	2
<b>MB</b>				<b>136</b>
contributions				
SRPA	UGB	0.20	180	36
animaux UGBFG	UGB	0.20	400	80
<b>MB avec contributions</b>				<b>252</b>
Heures de main d'oeuvre	h	22		
dont travaux gén.	h	18		
dont travaux complém.	h	2		
dont commercialisation	h	2		
<b>MB avec contrib. /MOh total</b>				<b>11.5</b>
<i>procédé de travail</i>				<i>20 animaux</i>

## Documentation

**Forum petits ruminants.** Niederörsz : Forum petits ruminants.

**Le cerf et son élevage.** A. Brelurut. Paris : INRA, 1990.

**Les nouveaux élevages : [autruches, sangliers, bisons, cerfs, lamas...].** J-C Periquet. Paris : Rustica, 1997.

## Adresses utiles

**Association suisse des éleveurs de cervidés (ASEC),** Hanspeter Dänzer, 1374 Corcelles sur Chavornay.

**Ferme de l'abbaye de Sorens,** Philippe Charrière, 1642 Sorens.

**Service consultatif et sanitaire pour petits ruminants,** case postale 259, 3360 Herzogenbuchsee.